

# Anja Luithle Wegweiserin 2009

Dokumentation der Entstehung  
Öffentlicher Wettbewerb, 2001



Ortsbegehung am 17.06.2008



Peter Ritz mit dem ersten Modell von 2001



Schweißen und mit Drahtgerüst verkleiden  
Mit Glasfasermatten belegen.  
Mit eingefärbtem Epoxidharz einlassen.



Glasfaser laminieren



Anpassen der zwei Teile  
Schlauch als Regenabfluß



Zwischenerfolg



schleifen



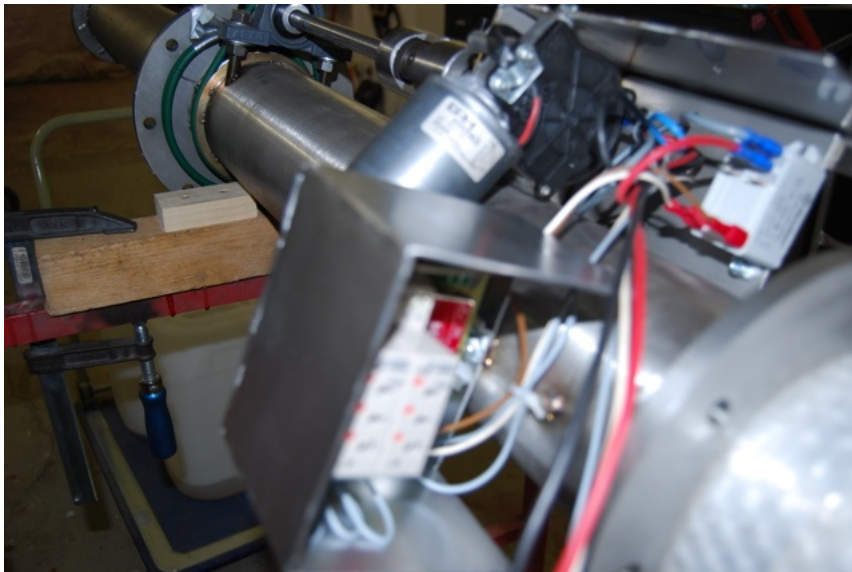


Kugelgelagertes Edelstahlrohr



Kurz vor dem kompletten Ausschäumen mit PU-Schaum





Motor mit Relais und Hülsenfreilauf



wir schrauben den Rock zur Tür raus...!











Offizielle Übergabe an die Stadt Eisingen a.d.Fils  
mit Bürgermeister Günter Frank am 06.04.2009  
am Kreisverkehr Hindenburg/ Salach Strasse





Anja Luithle  
Wegweiserin 2009

kinetische Skulptur  
Material: GFK; Stahl, Edelstahl, Kugellager, Motor, Lack, etc.  
Höhe gesamt : 4,8 m  
Höhe Figur: 2,3 m  
Farbe: RAL 3002

*Die Figur dreht sich bei Windstille durch einen Motor in ca. 15-minütigem Intervall jeweils ca. 25 Sekunden und bei starkem Wind ohne Motor.*

Umsetzung Stahl und Kinetik: Hanns-Martin Wagner,  
Sinnwerkstatt  
Elektrotechnik und Statik: Ing. Martin Märki, CH  
Fundament und Aufbau: Stadt Eisingen

Fotos: Anja Luithle und Hanns-Martin Wagner  
(c)VG-Bild Kunst